

W I N G



ATTACK



CHAUSSURES & BALLONS

SOLES BY MICHELIN



Uwe Gensheimer



Jannik Kohlbacher



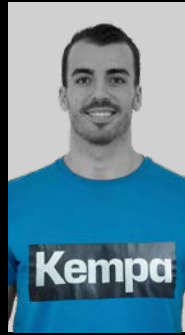
Marius Steinhauser



Daniel Rebmann



Miloš Vujović



Milijan Vujović



Adrien Dipanda



Oscar Bergendahl



Matteo Menges



David More



Johanna Stackschläder



Nathalie Hagman



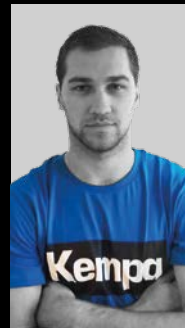
Lukas Stutzke



Gerdas Babarskas



Tomas Babak



Krešimir Kozina



Catherine Gabriel



Andreas Wolff



Max Darj



Felix Claar



Tim Nothdurft



Evgeni Pevnov



Luis Foege



Renars Uscins



Nathalie Hendrikse



Tim Hornke



Xenia Smits



Linn Blohm



Mohammad Sanad



Tomáš Mrkva



Björn Zintel



Marvin Lier



Annika Ingenpass



Fabian Gutbrod



Lea Rührter





Kempastage

Exiting, emotional, incomparable.

Que ce soit sur le terrain, le tatami ou le sable - ce sont nos expériences. Découvrez les histoires de nos #Siegessäger sur:



blog.kempa-sports.com

04 BACK2COLOUR



08 WING LITE 2.0

NOUVEAU

DISPONIBLE EN JUIN 2023



14 WING 2.0

NOUVEAU

DISPONIBLE EN JUIN 2023



16 ATTACK ONE 2.0

NOUVEAU

DISPONIBLE EN JUIN 2023



18 ATTACK TWO 2.0

NOUVEAU

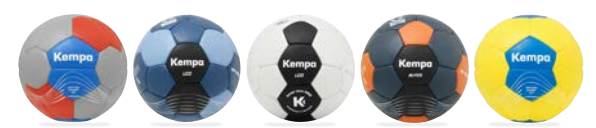
DISPONIBLE EN JUIN 2023



20 ATTACK MID



24 BALLONS



INCROYABLEMENT
LÉGER
POUR PLUS DE
RAPIDITÉ

SOFT FIT

Construction élastique de la semelle intérieure pour un confort maximal.



SOFT FIT

Construction élastique de la semelle intérieure pour un confort maximal.



BACK 2 COLOUR



Coussin léger en EVA avec softpad intégré pour un maximum de confort et UNE excellente absorption des chocs.

POWER CORE



Pour plus de contrôle et une meilleure transmission de puissance.

TORSION PLATE



Pour plus de contrôle et une meilleure transmission de puissance.

TORSION PLATE



Coussin léger en EVA avec softpad intégré pour un maximum de confort et UNE excellente absorption des chocs.

POWER CORE

SOLES
BY



04



SOLES BY /  MICHELIN

WING LITE 2.0 BACK2COLOUR

Art. 2008520

Taille 6-12, 13, 14, 15 **150 EUR***

Poids 268g/Taille UK 8

Matière matière supérieure: textile + impression 3D, matière intérieure: textile, semelle: caoutchouc

04 jaune fluo/noir



04



SOLES BY /  MICHELIN

WING LITE 2.0 WOMEN BACK2COLOUR

Art. 2008530

Taille 3,5-10 **150 EUR***

Poids 234g/Taille UK 6

Matière matière supérieure: textile + impression 3D, matière intérieure: textile, semelle: caoutchouc

04 blanc/fair bleu



04



SOLES BY /  MICHELIN

WING 2.0 BACK2COLOUR

Art. 2008540

Taille 6-12, 13, 14, 15 **120 EUR***

Poids 280g/Taille UK 8

Matière matière supérieure: textile + impression 3D, matière intérieure: textile, semelle: caoutchouc

04 blanc/jaune fluo



03



SOLES BY /  MICHELIN

ATTACK 2.0 BACK2COLOUR

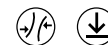
Art. 2008640

Taille 3,5-12, 13 **90 EUR***

Poids 312g/Taille UK 8

Matière matière supérieure: textile, matière intérieure: textile, semelle: caoutchouc

03 noir



02



SOLES
BY /  MICHELIN

ATTACK 2.0 WOMEN BACK2COLOUR

Art. 2008650

Taille 3,5-10 **90 EUR*****Poids** 234g/Taille UK 6**Matière** matière supérieure: textile + impression 3D,
matière intérieure: textile, semelle: caoutchouc

02 blanc/fair bleu



03



SOLES
BY /  MICHELIN

Taille 28-33 (fermeture velcro)

ATTACK 2.0 JUNIOR BACK2COLOUR

Art. 2008660

Taille 28-33 (fermeture velcro)
34-39 (fermeture lacets) **60 EUR***
65 EUR***Poids** 246g/Taille 35**Matière** matière supérieure: textile,
matière intérieure: textile,
semelle: caoutchouc

03 jaune fluo/noir



Taille 34-39 (fermeture lacets)



06



SOLES
BY /  MICHELIN

Taille 28-33 (fermeture velcro)

WING 2.0 JUNIOR BACK2COLOUR

2008560

Taille 28-33 (fermeture velcro)
34-39 (fermeture lacets) **60 EUR***
65 EUR***Poids** 246g/Taille 35**Matière** matière supérieure: textile,
matière intérieure: textile,
semelle: caoutchouc

06 blanc/fair bleu



Taille 34-39 (fermeture lacets)



W I N G



DISPONIBLE EN JUIN 2023

ATTACK



SOLES BY  **MICHELIN**



DISPONIBLE EN JUIN 2023

MATRYX^{2.0}

W I N G

L I G H T N E S S

HONEYCOMB PROFILE

sculpture dynamique en nid d'abeille offrant la meilleure adhérence multidirectionnelle et des changements de direction explosifs.



HYPER GRIP

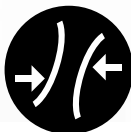
excellente adhérence à la prise d'extension et à la réception.



SOLES BY  MICHELIN

De concert avec Michelin, nous avons mis au point une nouvelle semelle extérieure qui garantit une performance remarquable et de longue durée du point de vue de l'adhérence et de la durabilité.

Pour en savoir plus sur notre collaboration rendez-vous sur:
www.kempa-sports.com/en/michelin



support de pied central pour une excellente stabilité et un mouvement de rotation ergonomique.

TORSION GUIDE



zone spéciale avec une surface lisse et des formes circulaires pour de meilleurs mouvements de rotation.

PIVOT

ATTACK

STABILITY

FLEX SECTOR

Zones de flexions pour de meilleurs mouvements latéraux.

HOLE PROFILE

Résistant à l'abrasion grâce à une plus grande surface tout en procurant un meilleur grip.

HONEYCOMB PROFILE

Sculpture en nid d'abeille avec une forme de bol et lignes aux nervures plus grandes, offrant la meilleure adhérence multidirectionnelle.



Zone spéciale avec une surface lisse et des formes circulaires pour de meilleurs mouvements de rotation

PIVOT

Elements de torsion en PU injecté pour :
- une excellente stabilité.
- mouvement de rotation ergonomique
- un soutien supplémentaire de la voûte

TORSION SUPPORT

SOLES BY  MICHELIN

De concert avec Michelin, nous avons mis au point une nouvelle semelle extérieure qui garantit une performance remarquable et de longue durée du point de vue de l'adhérence et de la durabilité.

Pour en savoir plus sur notre collaboration rendez-vous sur:
www.kempa-sports.com/en/michelin



W I N G

L I G H T N E S S

SOFT FIT
construction élastique de la semelle intérieure pour un confort maximal.



**LES
CHAUSSURES
LES PLUS
LÉGÈRES
DU MARCHÉ**



coussin léger éthylène-acétate de vinyle avec softpad intégré pour un maximum de confort et une excellente absorption des chocs.



POWER CORE

pour plus de contrôle et une meilleure transmission de puissance.



TORSION PLATE

Le revêtement souple est composé à 100% de d'éthylène-acétate de vinyle (dont 20% d'éthylène-acétate de vinyle recyclé).



SOLES BY  **MICHELIN**

DISPONIBLE EN JUIN 2023

07



SOLES BY MICHELIN

NOUVEAU

DISPONIBLE EN JUIN 2023

WING LITE 2.0

Art. 2008520

Taille 6-12, 13, 14, 15 **150 EUR***

Poids 268g/Taille UK 8

Matière matière supérieure: textile + impression 3D, matière intérieure: textile, semelle: caoutchouc

06 blanc/classic bleu, 07 rouge/noir



06



07



SOLES BY MICHELIN

NOUVEAU

DISPONIBLE EN JUIN 2023

WING LITE 2.0 WOMEN

Art. 2008530

Taille 3,5-10 **150 EUR***

Poids 234g/Taille UK 6

Matière matière supérieure: textile + impression 3D, matière intérieure: textile, semelle: caoutchouc

06 blanc/lake bleu, 07 blanc/rouge



06



06



SOLES BY MICHELIN

03



NOUVEAU

WING 2.0

Art. 2008540

Taille 6-12, 13, 14, 15

120 EUR*

Poids 280g/Taille UK 8

Matière matière supérieure: textile + impression 3D,
matière intérieure: textile, semelle: caoutchouc

03 blanc/noir, **06** noir/rouge



04



SOLES BY MICHELIN

03



NOUVEAU

WING 2.0 WOMEN

Art. 2008550

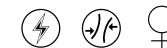
Taille 3,5-10

120 EUR*

Poids 248g/Taille UK 6

Matière matière supérieure: textile + impression 3D,
matière intérieure: textile, semelle: caoutchouc

03 blanc/cool gris, **04** blanc/rouge



10



SOLES
BY / MICHELIN

Taille 28–33 (fermeture velcro)



Taille 34–39 (fermeture lacets)

NOUVEAU

DISPONIBLE EN JUIN 2023

WING 2.0 JUNIOR

Art. 2008560

Taille 28–33 (fermeture velcro) **60 EUR***
34–39 (fermeture lacets) **65 EUR***

Poids 205g/Taille 35

Matière matière supérieure: textile,
matière intérieure: textile, semelle: caoutchouc

09 blanc/rose, **10** noir/rouge



07

ATTACK



SOLES
BY / MICHELIN

Taille 28–33 (fermeture velcro)



Taille 34–39 (fermeture lacets)

NOUVEAU

DISPONIBLE EN JUIN 2023

ATTACK 2.0 JUNIOR

Art. 2008660

Taille 28–33 (fermeture velcro) **60 EUR***
34–39 (fermeture lacets) **65 EUR***

Poids 246g/Taille 35

Matière matière supérieure: textile,
matière intérieure: textile, semelle: caoutchouc

06 blanc/classic bleu, **07** menthe



09



06





MATRYX^{2.0}

MATRYX 2.0[®] est un tissu tissé innovant fait en fibre polyamide et Kevlar. Cette technologie est brevetée par CHAMATEX[®], une entreprise spécialisée dans la production de tissus techniques de hautes performances.

La partie supérieure tissée avec le support Kevlar fournit une excellente stabilité sans compromettre la légèreté et la flexibilité. Sa respirabilité et son confort font de la technologie MATRYX 2.0[®], une parfaite technologie pour les chaussures indoor.

SOFT FIT

Construction de la semelle intérieure élastique pour un confort optimal et encore plus stable.



ATTACK

STABILITY

CONTROL CLIP

Fixation du talon combinée à celle du milieu du pied pour une stabilité maximum.



DISPONIBLE EN JUIN 2023



Le revêtement souple est composé à 100% de d'éthylène-acétate de vinyle (dont 20% d'éthylène-acétate de vinyle recyclé).



Élément de torsion injecté pour une excellente stabilité, un mouvement de rotation ergonomique et un soutien supplémentaire de la voûte plantaire.

TORSION SUPPORT

SOLES BY MICHELIN

KINETIC POWER

Éthylène-acétate de vinyle co-moulé pour un meilleur amorti et de meilleures propriétés de rebond.



NOUVEAU

DISPONIBLE EN JUIN 2023

ATTACK ONE 2.0

Art. 2008590

Taille 6-12, 13, 14, 15 **165 EUR***

Poids 310g/Taille UK 8

Matière matière supérieure: textile + polyuréthane thermoplastique, matière intérieure: textile, semelle: caoutchouc

04 blanc/noir, 05 blanc/rouge



NOUVEAU

DISPONIBLE EN JUIN 2023

ATTACK PRO 2.0 WOMEN

Art. 2008671

Taille 3,5-10 **140 EUR***

Poids 265g/Taille UK 6

Matière matière supérieure: textile + impression 3D, matière intérieure: textile, semelle: caoutchouc

02 blanc/gris, 03 blanc/rouge





NOUVEAU **DISPONIBLE EN JUIN 2023**

ATTACK TWO 2.0

Art. 2008630

Taille 6-12, 13, 14, 15 **140 EUR***

Poids 315g/Taille UK 8

Matière matière supérieure: textile + impression 3D, matière intérieure: textile, semelle: caoutchouc

02 noir/aqua, 05 noir/arc en ciel, 06 cool gris



05



NOUVEAU **DISPONIBLE EN JUIN 2023**

ATTACK 2.0 WOMEN

Art. 2008650

Taille 3,5-10 **90 EUR***

Poids 272g/Taille UK 6

Matière matière supérieure: textile, matière intérieure: textile, semelle: caoutchouc

04 blanc/rose, 05 rose



08



09



06



07



NOUVEAU

DISPONIBLE EN JUIN 2023

ATTACK THREE 2.0

Art. 2008640

Taille 3,5-12, 13

90 EUR*

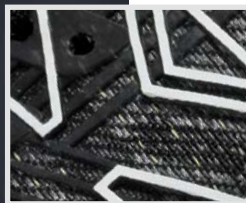
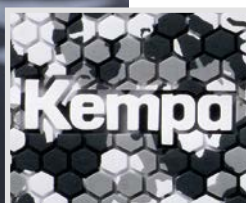
Poids 312g/Taille UK 8

Matière matière supérieure: textile,
matière intérieure: textile, semelle: caoutchouc

06 noir, **07** blanc, **08** rouge, **09** noir/rouge



CONTROL
THE **GAME**



01



MATRIX[®] *EX*

SOLES BY  **MICHELIN**



ATTACK MID

Art. 2008670

Taille 6-12,13,14,15 **180 EUR***

Poids 380g/Taille UK 8

Matière Matière supérieure: textile + polyuréthane thermoplastique, Matière intérieure: textile, semelle: caoutchouc

01 noir



02



Baskets avec dessus tricoté



06



K-FLOAT

Art. 2008570

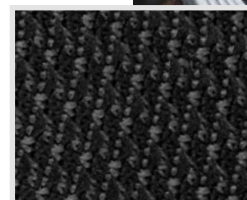
Taille 3,5-12, 13, 14, 15 **80 EUR***

Poids 193g/Taille UK 8

Matière Matière supérieure: textile, Matière intérieure: textile, semelle: ethylene vinyl acetate + caoutchouc

02 noir, **06** marine

PERSONNALISABLE



Franziska Peter



01

02

03

04

05

07

06



01

PROMO T-SHIRT

Art. 2002092 | page 116

02

CLASSIC SHORTS

Art. 200316002 | page 144

03

LOGO CLASSIC SOCKS

Art. 200354102 | page 152

04

WING 2.0 JUNIOR

Art. 200856009 | page 15

05

POLY SHIRT

Art. 200234602 | page 114

06

TIRO

Art. 200190803 | page 28

07

TIGHTS KIDS

Art. 200316201 | page 150

08

TEAM T-SHIRT

Art. 200209107 | page 117

09

PERFORMANCE PANTS

Art. 200507501 | page 138

10

ATTACK 2.0 JUNIOR

Art. 200866006 | page 15

11

LEO

Art. 200190701 | page 27

12

GRAPHIC SHIRT GIRLS

Art. 200228402 | page 127

13

TIGHTS KIDS

Art. 200316201 | page 150



ATTACK 2.0 JUNIOR



a partir de la taille 34 avec fermeture lacets



SPECTRUM

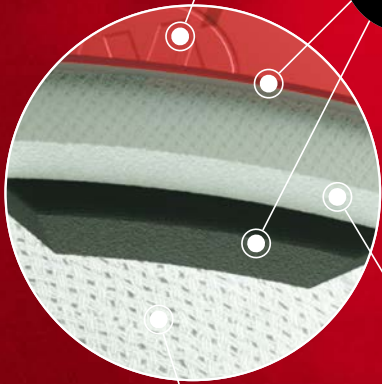
SYNERGY PRO



Surface avec une structure en microfibre offrant une adhérence optimale et un excellent contrôle de balle.



Multicouche X2 laminage qui augmente le rebond et la douceur de la balle.



Laminage textile offrant une excellente rondeur et soutenant la stabilité et la robustesse.



La vessie en latex avec le laminage textile empêche le gonflage excessif tout en minimisant la perte de l'air.



SYNERGY, la toute unique technologie de ballons Kempa.

La nouvelle procédure de production et un matériau antidérapant révolutionnaire améliorent la rondeur garantissant une stabilité de forme.

Le résultat: plus de **GRIP**, un meilleur **TOUCHER DE BALLE**, et un meilleur **CONTRÔLE**.

01



Nouveau ballon haut de gamme

Conception innovante composée de 30 panneaux

Matériau PU supérieur tendre et adhérent en relief Kempa pour une adhérence et un contrôle de balle exceptionnels

Excellent rebond et toucher doux grâce à la lamination de mousse multicouches

Adapté pour l'utilisation de la résine

La vessie unique en latex et le laminage textile conservent sa forme et offrent à la fois un rebond et une rétention de l'air exceptionnels

NOUVEAU

SPECTRUM SYNERGY PRO

Art. 2001902

Taille 2, 3

90 EUR*

01 gris froid/bleu de suède



PVC FREE

01



Excellent ballon d'entraînement et de match composée de 30 panneaux

Matériau PU supérieur tendre et adhérent en relief Kempa pour une adhérence et un contrôle de balle exceptionnels

Très bon rebond et toucher doux grâce à la lamination de mousse multicouche

La vessie unique en latex et le laminage textile conservent sa forme et offrent à la fois un rebond et une rétention de l'air exceptionnels

Adapté pour l'utilisation de la résine

NOUVEAU

SPECTRUM SYNERGY PLUS

Art. 2001914

Taille 0, 1, 2, 3

60 EUR*

01 sweden jaune/sweden bleu



PVC FREE

01



Excellent ballon de match

Matériau PU supérieur très tendre et adhérent en relief Kempa pour une adhérence et un contrôle de balle exceptionnels

Très bon rebond et toucher doux grâce à la lamination de mousse multicouches

La vessie unique en latex et le laminage textile conservent sa forme et offrent à la fois un rebond et une rétention de l'air exceptionnels

Adapté pour l'utilisation de la résine

NOUVEAU

BUTEO

Art. 2001903

Tailles 2, 3

60 EUR*

01 rouge/noir

PVC
FREE

01



Excellent ballon d'entraînement et de match composé de 30 panneaux

Matériau PU supérieur tendre et adhérent en relief Kempa pour une adhérence et un contrôle de balle exceptionnels

Très bon rebond et toucher doux grâce à la lamination de mousse multicouches

La vessie unique en latex et le laminage textile conservent sa forme et offrent à la fois un rebond et une rétention de l'air exceptionnels

Adapté pour l'utilisation de la résine

NOUVEAU

SPECTRUM SYNERGY PRIMO

Art. 2001915

Tailles 0, 1, 2, 3

50 EUR*

01 rouge/bleu de suède

  PVC
FREE

01



Excellent ballon d'entraînement

Matériau PU supérieur tendre et adhérent en relief Kempa pour une adhérence et un contrôle de balle exceptionnels

Très bon rebond et toucher doux grâce à la lamination de mousse multicouche

La vessie unique en latex et le laminage textile conservent sa forme et offrent à la fois un rebond et une rétention de l'air exceptionnels

Adapté pour l'utilisation de la résine

NOUVEAU

GECKO

Art. 2001906

Tailles 0, 1, 2, 3

40 EUR*

01 gris/bleu



01



Ballon d'entraînement résistant

Matériau PU supérieur adhérent en relief Kempa pour une meilleure adhérence et contrôle de balle

Sensation de confort en main grâce à la lamination de mousse souple

La vessie unique en latex et le laminage textile conservent sa forme et offrent à la fois un rebond et une rétention de l'air exceptionnels

Adapté pour l'utilisation de la résine

02



03



NOUVEAU

LEO

Art. 2001907

Tailles 01 0, 1, 2, 3
02 0, 1, 2
03 0, 1, 2, 3

25 EUR*
25 EUR*
25 EUR*

01 menthe/noir, 02 bordeaux/noir, 03 bleu/noir





01

Ballon léger d'entraînement et de match pour les enfants

Matériau supérieur adhérent en relief Kempa pour une meilleure adhérence et contrôle de balle

Sensation de confort en main grâce à la lamination de mousse souple

La vessie unique en latex et le laminage textile conserve sa forme et offre un rebond et une rétention de l'air exceptionnels en même temps



02



03

NOUVEAU

TIRO

Art. 2001908

Taille Couleur **01** 00 **20 EUR***
 Couleur **02** 0 **20 EUR***
 Couleur **03** 1 **20 EUR***

01 orange fluo/noir, **02** vert fluo/noir,
03 rouge/noir



PVC FREE LITE



01



02

Parfaitement adapté à une utilisation sur le sable

Grâce au matériau PVC exclusif, la surface du ballon est facile à saisir

La couleur contrastée donne au ballon une forte perception

SOFT BEACH

Art. 2001897

Tailles Couleur **01** 2 **40 EUR***
 Couleur **02** 3 **40 EUR***

01 rouge fluo, **02** bleu fluo



PVC FREE



05

Convient aux sports dans un cadre scolaire ou pour la récréation

Ballon souple et léger en mousse résistante

Particulièrement adapté aux enfants

Faible risque de blessure

SOFT

Art. 2001894

Tailles one size **18 EUR***

05 gris ice/orange fluo



PVC FREE



01

Ballon en peluche au design de handball

très léger et doux

SOFT KIDS

Art. 2001896

Tailles one size **25 EUR***

Matières 100% polyester

01 bleu kempa/jaune fluo



PVC FREE

02



Ballon lesté (600 gr)

Bon grip, longue durée de vie

TRAINING 600

Art. 2001823

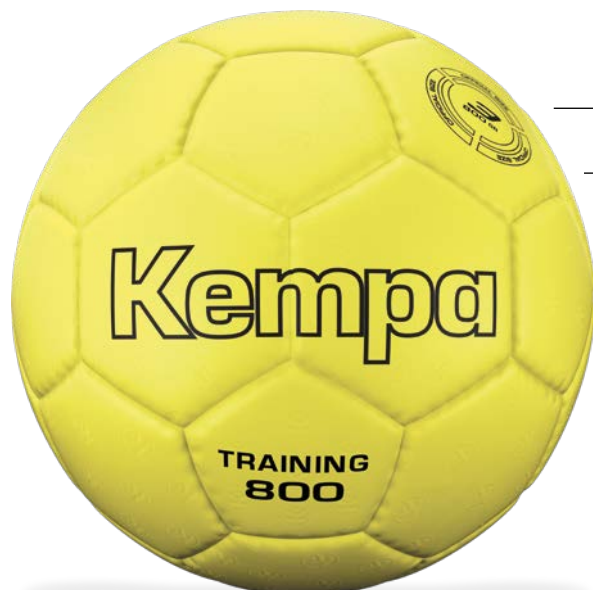
Tailles 2

40 EUR*

02 jaune fluo

PVC
FREE

02



Ballon lesté (800 gr)

Bon grip, longue durée de vie

TRAINING 800

Art. 2001824

Tailles 3

45 EUR*

02 jaune fluo

PVC
FREE

Distributeurs

Allemagne, Autriche, Suisse

Germany

uhlsport GmbH
Klingenbachstrasse 3
72336 Balingen
Phone +497433 2680
Fax +497433 268194
Web uhlsport.group
Mail germany@kempa-handball.com

Austria

uhlsport GmbH
Thomas Steingreß
Forchtenau 37
AUT 4971 Aurozlmünster
Phone +436645324656
Web uhlsport.group
Mail tsteingress@uhlsport.de

Switzerland

uhlsport Schweiz
Dorfstraße 19
CH 3465 Dürrenroth
Phone +41796455502
Fax +41629641029
Mail switzerland@kempa-handball.com

France

uhlsport France

Zone Athélia 2, 170 Impasse du Serpolet
FR 13704 La Ciotat Cedex
Phone +33442088030
Web uhlsport.group/uhlsport-france
Mail uhlsportfr@uhlsport.fr

Espagne

uhlsport Ibérica 2006 S.A.

Parque Tomás Caballero nº2
planta 5ª, oficina 8
EDIFICIO FUERTE EL PRINCIPE I
ES 31006 Pamplona - Navarra
Phone +34948206535
Fax +34948226376
Web uhlsport.group/uhlsport-iberica
Mail info@uhlsport-iberica.com

Royaume-Uni

uhlsport UK

Klingenbachstraße 3
72336 Balingen
Phone +441993228708
Web uhlsport.group/uhlsport-uk
Mail julie@uhlsportuk.com

Suède

uhlsport Scandinavia AB

Ståhlbergsvägen 13
SE 63221 Eskilstuna
Phone +4616128860
Web uhlsport.group/uhlsport-scandinavia
Mail sweden@kempa-handball.com

Benelux

uhlsport Benelux

Engelse Wandeling 2, K1G
BE 8500 KORTRIJK
Phone 0032 56224046
Mail alain@uhlsport.be
david@uhlsport.be
manuel.kremer@uhlsport.com
Web uhlsport.group/uhlsport-benelux

International Sales

Si vous avez des questions/demandes de renseignements sur les marchés internationaux, veuillez contacter internationalsales@uhlsport.de



Tailles Chaussures

	KIDS															ADULTS													
	28	29	30	31	32	33	34	35	36	37	37½	38	38½	39	39½	40½	41	42	42½	43	44	44½	45	45½	46	47	48	49	50
EUROPA																													
USA	10	11	12	13	1	1½	2½	3	4	4½	5	5½	6	6½	7	7½	8	8½	9	9½	10	10½	11	11½	12	12½	13½	14½	15½
UK	10	10½	11½	12½	13½	1	2	2½	3½	4	4½	5	5½	6	6½	7	7½	8	8½	9	9½	10	10½	11	11½	12	13	14	15
JAPAN	16½	17½	18	18½	19	20	21	21½	22½	23	23½	23,7	24	24,5	25	25½	26	26½	27	27½	28	28½	29	29½	30	30½	31	32	33

Ballons IHF Standard

Catégorie Âge	Âge	Taille du ballon
Bambins	moins de 6 ans	00 (Tailles non officielles)
Enfants	6 – 8 ans	0 (Tailles non officielles)
Filles: C, D, E	8 – 14 ans	1
Garçons: D, E	8 – 12 ans	1
Femmes, filles: A, B	14 ans et plus	2
Garçons: C, B	12 – 16 ans	2
Garçons: A	16 ans et plus	3
Hommes / Seniors	18 ans et plus	3

Index Chaussures & Ballons

Art.	Name	Page	Art.	Name	Page	Art.	Name	Page
2008520	WING LITE 2.0 BACK2COLOUR	5	2001914	SPECTRUM SYNERGY PLUS	25	2008590	ATTACK ONE 2.0	17
2001823	TRAINING 600	29	2001915	SPECTRUM SYNERGY PRIMO	26	2008630	ATTACK TWO 2.0	18
2001824	TRAINING 800	29	2008520	WING LITE 2.0	13	2008640	ATTACK 2.0 BACK2COLOUR	6
2001894	SOFT	28	2008530	WING LITE 2.0 WOMEN	5	2008640	ATTACK THREE 2.0	19
2001896	SOFT KIDS	28		BACK2COLOUR		2008650	ATTACK 2.0 WOMEN	7
2001897	SOFT BEACH	28	2008530	WING LITE 2.0 WOMEN	13		BACK2COLOUR	
2001902	SPECTRUM SYNERGY PRO	25	2008540	WING 2.0 BACK2COLOUR	6	2008650	ATTACK 2.0 WOMEN	18
2001903	BUTEO	26	2008540	WING 2.0	14	2008660	ATTACK 2.0 JUNIOR	7
2001906	GECKO	27	2008550	WING 2.0 WOMEN	14		BACK2COLOUR	
2001907	LEO	27	2008560	WING 2.0 JUNIOR BACK2COLOUR	7	2008660	ATTACK 2.0 JUNIOR	15
2001908	TIRO	28	2008560	WING 2.0 JUNIOR	15	2008670	ATTACK MID	20
			2008570	K-FLOAT	21	2008671	ATTACK PRO 2.0 WOMEN	17

Impression

uhlsport GmbH
Klingenbachstraße 3
72336 Balingen
Germany

Tel: +49 (0) 7433 268-0
Fax: +49 (0) 7433 268-194
E-Mail: info@uhlsport.com

Rendez-vous sur



kempa-sports.de

Photography: Marc Schäfer Photography, Alexander Mader

L'illustration dans ce catalogue a été obtenue à partir des sources suivantes:

AFI Andreas Fischer	Mikeal Markai/Tobias	John Voermans
Alexander Mader	Jageteg	Boudewijn Bunting
Sascha Klahn	Marcus Wilson	RD Riko Ribnica
ninostrauch	Jonas Bilberg	RD Slovan
Marc Fippel Fotografie	Lars Brorsson	Hlavní Týmová
Martin Deuring	Micael Carlsson	Fedor Mirnii
Aleš Cipot/Fotolens.si	Ida Pinholt	Mania Driga
Studio Fasching	SPORTIX	VITTA GALLERY
schiffleitner	Igor Fedoseev	
Wolfgang Pichler	Loridomedia	

Sous réserve de modifications techniques, erreurs, d'erreurs d'impression et changements de prix. Sous réserve de variations dans la couleur de l'impression originale pour des raisons techniques. Tous les prix indiqués sont des recommandations non contraignantes. Impression et reproduction de ce catalogue n'est autorisée qu'avec l'autorisation expresse de Kempa® Janvier 2023.

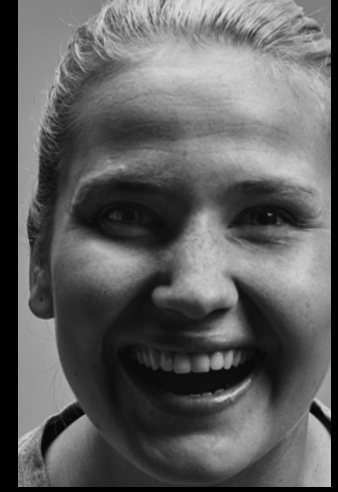
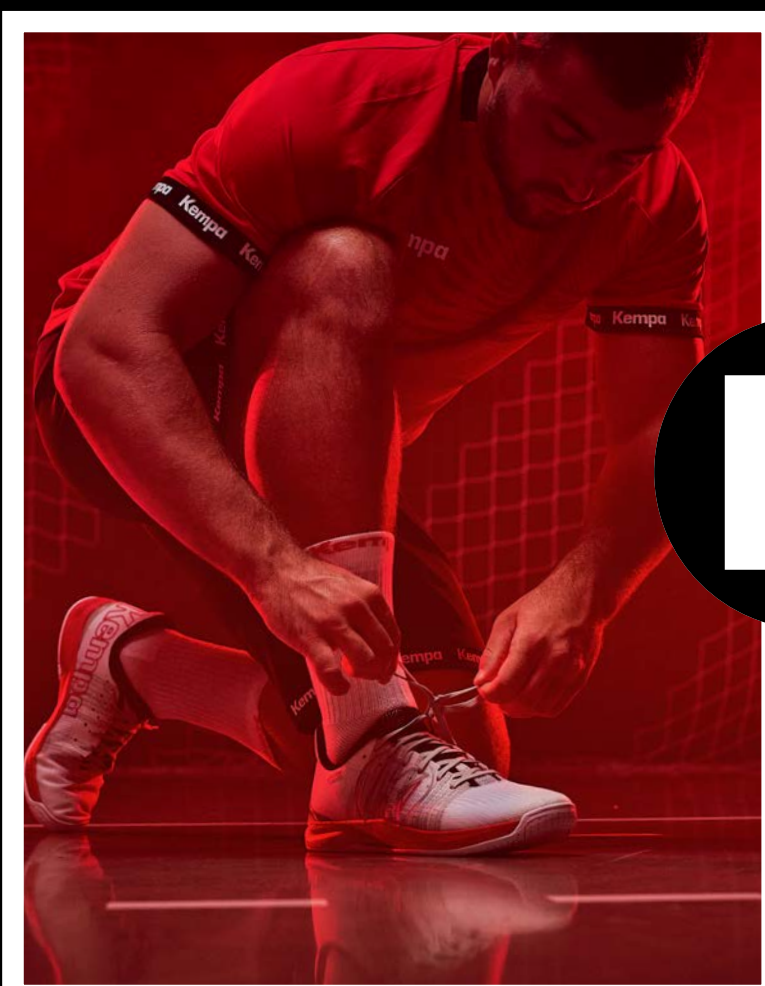
*pvc
**Stocks limités.

Dans l'intérêt d'une meilleure lisibilité, nous nous abstenons d'utiliser à la fois la forme masculine et d'autres formes en l'absence de formulation NOUVEAU. Les formulations masculines choisies s'appliquent donc sans restriction aux autres genres également.



Nos principaux catalogues sont imprimés à l'aide d'une solution d'impression UV innovante afin d'obtenir une meilleure recyclabilité. Grâce à l'utilisation d'une nouvelle gamme d'encre, l'encre d'impression peut être éliminée plus facilement dans le processus de recyclage, ce qui permet une économie circulaire optimale.

Soporset Premium Offset, le papier que nous utilisons pour l'impression, a été certifié selon la spécification du papier DCR (ISO 1831:1980), haute opacité, avec volume, Ecolabel européen et certifié FSC®.



W I N G



ATTACK



CHAUSSURES & BALLONS

SOLES BY MICHELIN

